



## DIE NEUE TECHNIK IM DETAIL



Alle Verbraucher mit **weniger als 6.000kWh** pro Jahr erhalten eine **moderne Messeinrichtung (mME)**. Diese ersetzt den bisherigen analogen Ferraris-Zähler. Die mME hat keine Telekommunikationsanbindung und wird wie die bisherigen Zähler manuell abgelesen.



Bei allen Verbrauchern mit **mehr als 6.000kWh** pro Jahr werden **intelligente Messsysteme (iMsys)** eingebaut. Das iMsys besteht aus einer mME und einem **Smart Meter Gateway**, über das die Zählerdaten verschlüsselt übermittelt werden. Als Grundlage für die Datenübertragung dienen die aktuellsten und **strengsten deutschen Datenschutzstandards**. Eine manuelle Ablesung ist nicht mehr notwendig.

## SIE HABEN FRAGEN?

Unsere Mitarbeiter des Kundencenters, Friedrichstraße 168 – im Herzen der Velberter Innenstadt – helfen Ihnen gerne weiter:

**montags bis freitags von 9:00 bis 18:00 Uhr und samstags von 9:00 bis 13:00 Uhr.**

Außerdem erreichen Sie uns per E-Mail unter [info-msb@stwvelbert.de](mailto:info-msb@stwvelbert.de), telefonisch unter der Nummer (02051) 988-555 oder unter [www.stadtwerke-velbert.de/msb](http://www.stadtwerke-velbert.de/msb).

**Wir freuen uns auf Sie!**



Besuchen Sie uns auch auf unserer Facebook Seite oder unter [www.stadtwerke-velbert.de](http://www.stadtwerke-velbert.de)

Stadtwerke Velbert GmbH  
Kettwiger Straße 2  
42549 Velbert



## IHRE NEUEN STROMZÄHLER – SMART METER

Wir für Velbert.  
**Stadtwerke Velbert**

Wir für Velbert.  
**Stadtwerke Velbert**



# WARUM SIND NEUE STROMZÄHLER NOTWENDIG?

Deutschland wird digital. Im Zuge des Breitband Ausbaus, der erneuerbaren Energien und der E-Mobilität leisten die Stadtwerke Velbert einen Beitrag zum Thema Digitalisierung der Gesellschaft und richten sich an den Bedürfnissen der Zeit aus.

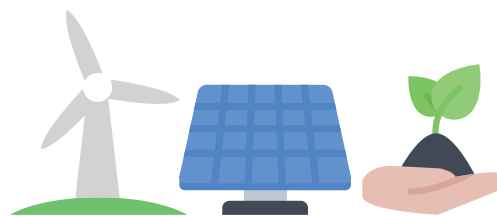
Auch im Bereich Energie gibt es weitreichende digitale Veränderungen. Die Bundesregierung hat im Herbst 2016 das **Gesetz zur Digitalisierung der Energiewende (GDEW)** beschlossen. Alle Erzeuger und Verbraucher werden ab 2017 mit intelligenter Mess- und Zählertechnik ausgestattet.

Dies ist die **Grundlage für die Energiewende**, um die Netze noch effizienter nutzen zu können.

**Für Sie bedeutet das konkret:** Sie erhalten einen neuen Stromzähler und haben gleichzeitig die Transparenz über ihren Stromverbrauch sowie die damit verbundene Möglichkeit zu Energieeinsparungen und einem bewussteren Energieeinsatz. Zudem werden Sie mit dem intelligenten Messsystem die Möglichkeit eines Online-Zugriffs auf Ihren aktuellen Verbrauch und die Verbrauchshistorie haben. Mit der modernen Messeinrichtung können Sie Ihre Verbrauchshistorie am Zähler selbst ablesen.

**Die Kosten für den Einbau werden von den Stadtwerken Velbert getragen.** Mit der neuen Technik leisten wir gemeinsam einen wichtigen Beitrag zur Energiewende!

# ENERGIEMANAGEMENT DER ZUKUNFT



ERNEUERBARE ENERGIEN



GESETZ

unter 6.000 kWh

über 6.000 kWh



Manuelles Ablesen des Zählerstandes



Verschlüsselte Daten-Übermittlung der Zählerstände an von Ihnen zugelassene Dienstleister

SMART METER

# WIR ERLEDIGEN DAS FÜR SIE!



INSTALLATION

Ein Monteur kommt zu Ihnen nach Hause und baut eine **moderne Messeinrichtung (mMe)** oder ein **intelligentes Messsystem (iMsys)** bei Ihnen **kostenlos** ein. Jetzt haben Sie den Überblick!

## IHRE VORTEILE

- Kostenloser Einbau der neuen Stromzähler
- Überblick über den eigenen Stromverbrauch
- Energie bewusster einzusetzen und somit
- Mögliche Energieeinsparungen sichtbar machen
- Teilweise entfällt das manuelle Ablesen von Zählerständen

## NUTZEN FÜR DIE UMWELT

- Grundlage für die Energiewende
- Kraftwerke können gleichmäßiger, effizienter und umweltschonender betrieben werden
- sichere, standardisierte Infrastruktur als Plattform für weitere Dienstleistungen (z.B. Smart-Home-Anwendungen)